

Unattended Installation of Windows 2000 (Αυτόματη εγκατάσταση των Windows 2000)

- **Εισαγωγή**

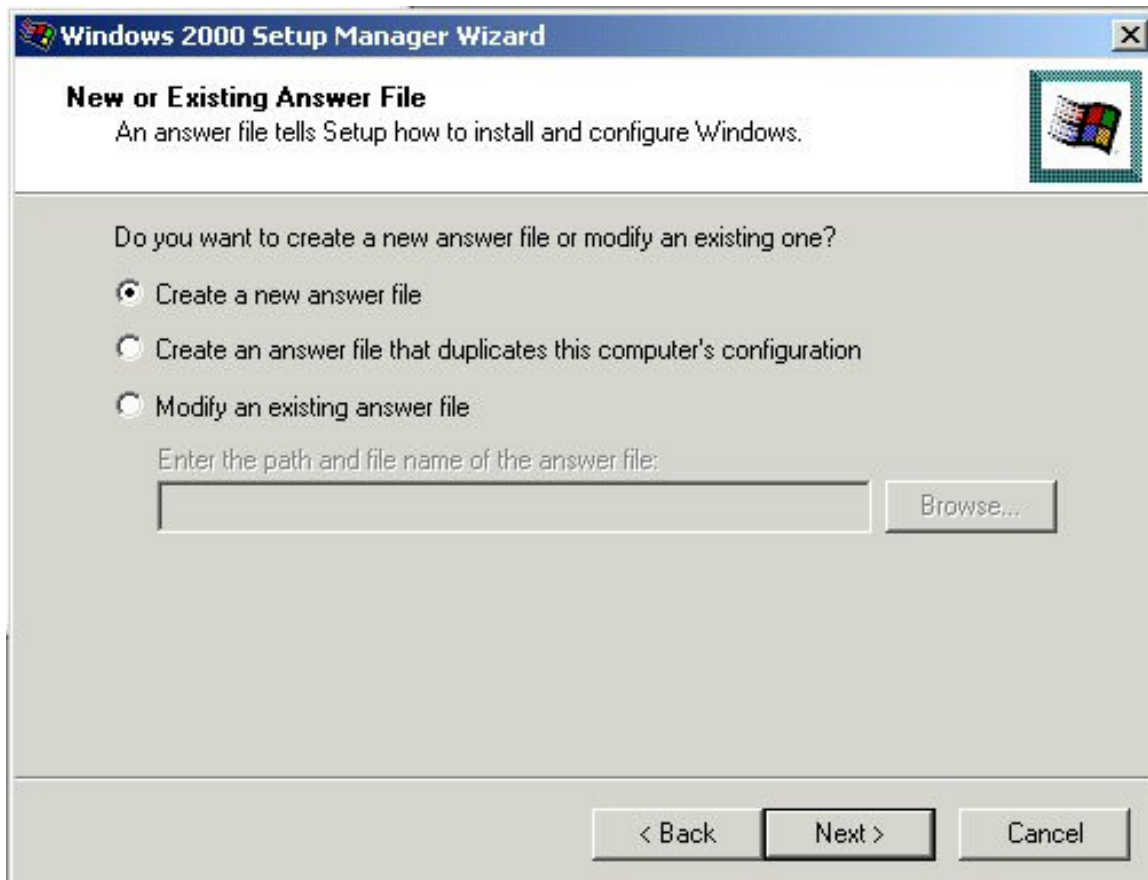
Η εγκατάσταση των Windows 2000 μπορεί να γίνει αυτόματα μέσω της δημιουργίας ενός αρχείου το οποίο θα περιέχει όλες ή κάποιες από τις απαντήσεις στις ερωτήσεις ρυθμίσεων που γίνονται κατά την εγκατάσταση. Το αρχείο αυτό για εγκατάσταση από CD, ονομάζεται **winnt.sif**, και αντιγράφεται σε μια δισκέτα την οποία εισάγουμε πριν την εγκατάσταση.

- **Δημιουργία του winnt.sif**

Ο πιο εύκολος τρόπος δημιουργίας του αρχείου των απαντήσεων είναι με την χρήση του Setup Manager που περιέχεται μέσα στο CD εγκατάστασης των Windows 2000 στον κατάλογο Support\Tools στο αρχείο Deploy.cab. Τα *.cab αρχεία είναι συμπιεσμένα αρχεία τα οποία ανοίγουμε με τα συνήθη αποσυμπίεστικά προγράμματα. Το αποσυμπιέζουμε σε ένα φάκελο στον οποίο πρέπει να υπάρχουν εκτός άλλων τα :

- Setupmgr.exe (Το εκτελέσιμο αρχείο)
- setupmgx.dll (Απαραίτητος οδηγός για την εκτέλεση του Setup Manager
- unattend.doc (Επεξηγηματικό κείμενο της αυτόματης εγκατάστασης)

Εκτελούμε το Setupmgr.exe, και συνεχίζουμε όπως στις εικόνες



(Δημιουργία καινούριου αρχείου)

Windows 2000 Setup Manager Wizard

Product to Install

Which product does this answer file install?



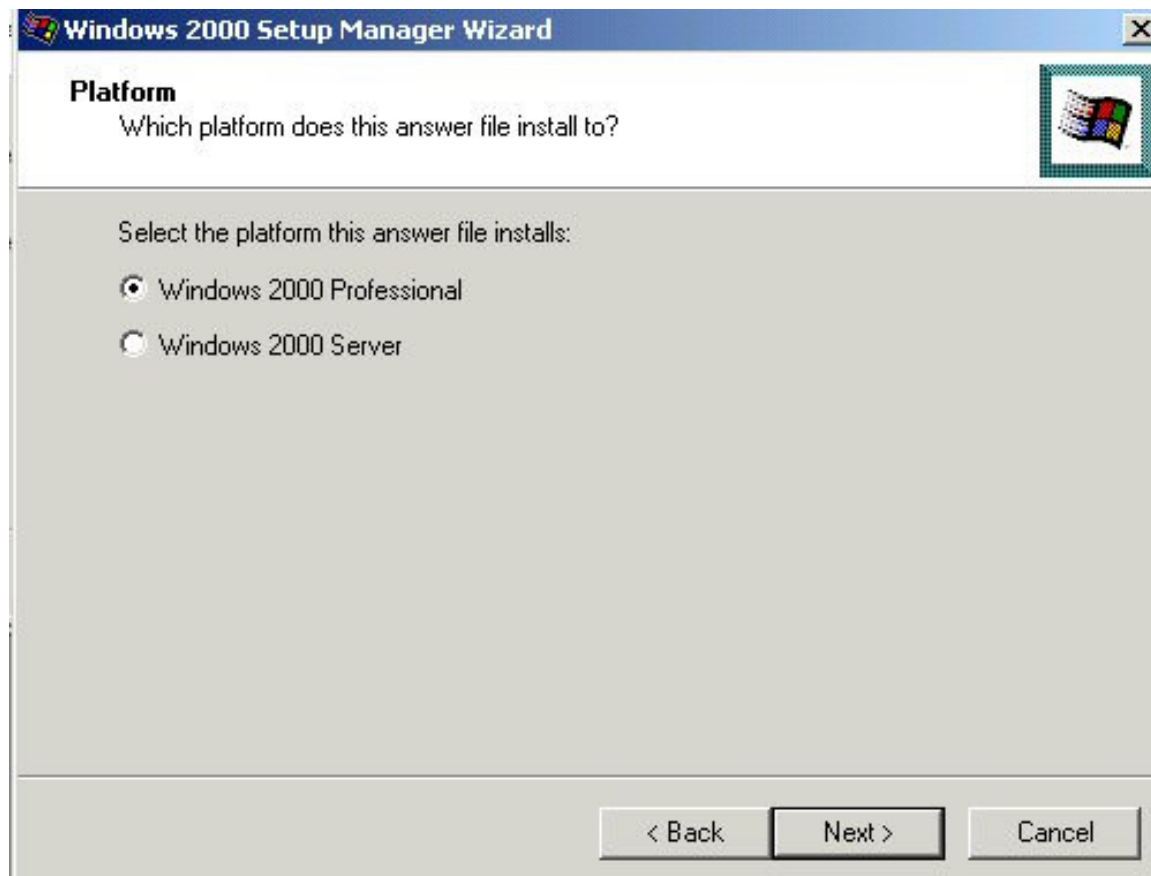
This answer file is for:

- Windows 2000 Unattended Installation
- Sysprep Install
- Remote Installation Services

< Back

Next >

Cancel



(η περίπτωση για Windows 2000 Server θα επεξηγηθεί αργότερα στο κείμενο)



(πλήρως αυτοματοποιημένη εγκατάσταση)

Windows 2000 Setup Manager Wizard

License Agreement

Do you accept the terms of the License Agreement for Windows 2000?



You chose to fully automate the installation of Windows 2000. To use this option, you must accept the terms of the End User License Agreement (EULA) and any Microsoft license agreements you have for the version of Windows you want to install.

For more information about the EULA, consult your documentation or your Microsoft license agreement.

To continue with Setup Manager, select the following check box, and then click Next.

I accept the terms of the License Agreement

< Back


Next >

Cancel

Windows 2000 Setup Manager Wizard [X]

Customize the Software

You can customize the installation of Windows by providing a default name and organization.

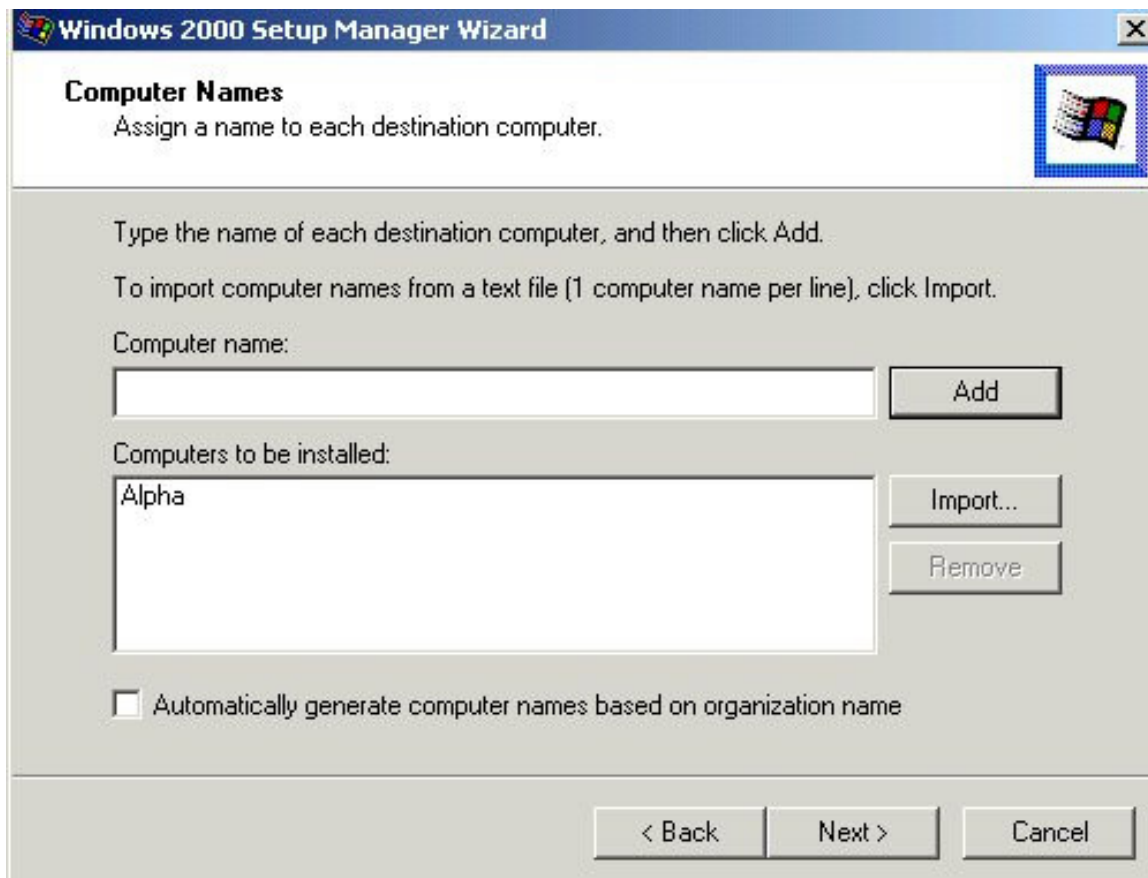


Type the default name and organization you want to use. If you leave these boxes blank, the name and organization will not be specified in the answer file.

Name:

Organization:

< Back **Next >** Cancel



Εισάγουμε το όνομα για το PC , και πατάμε το “Add”

Windows 2000 Setup Manager Wizard

Administrator Password

Specify a password for the Administrator account on the destination computers.

Choose how to set the Administrator password on the computers you are setting up.

Prompt the user for an Administrator password

Use the following Administrator password (127 characters maximum):

Password:

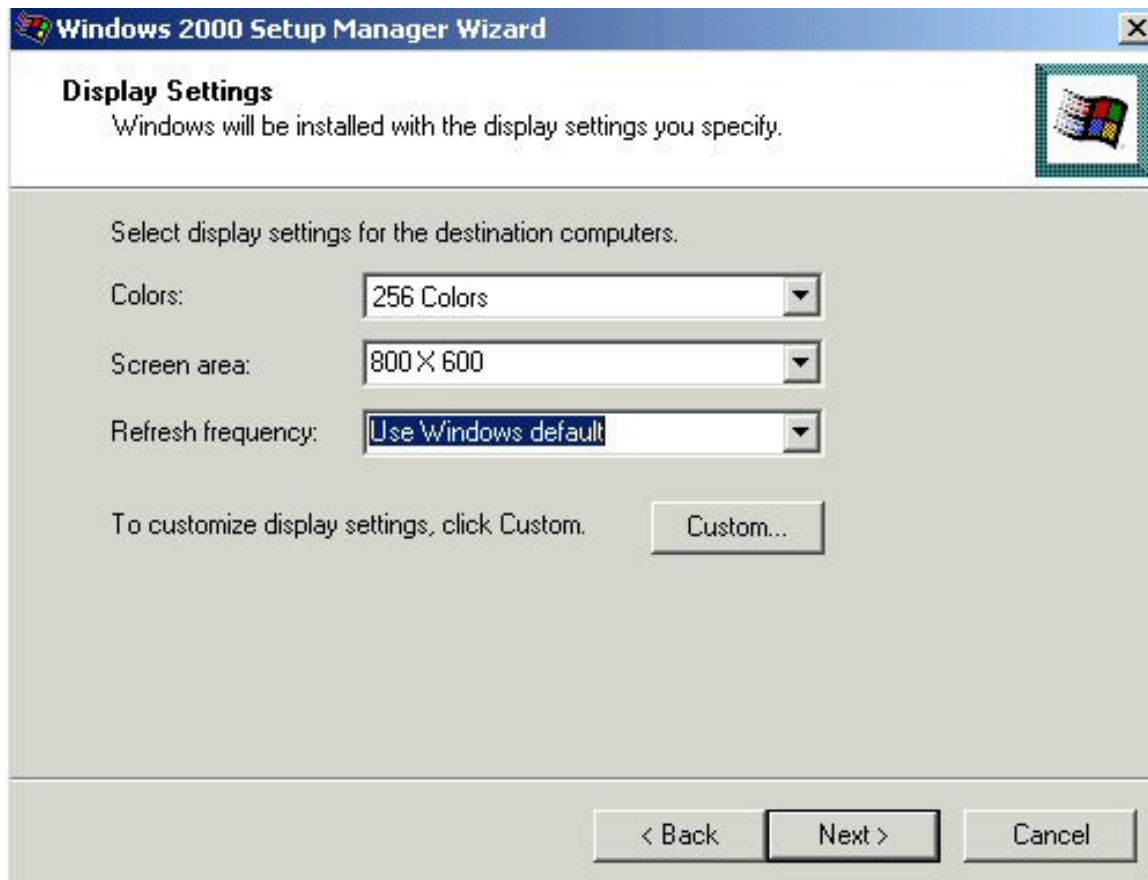
Confirm password:

When the computer starts, automatically log on as Administrator

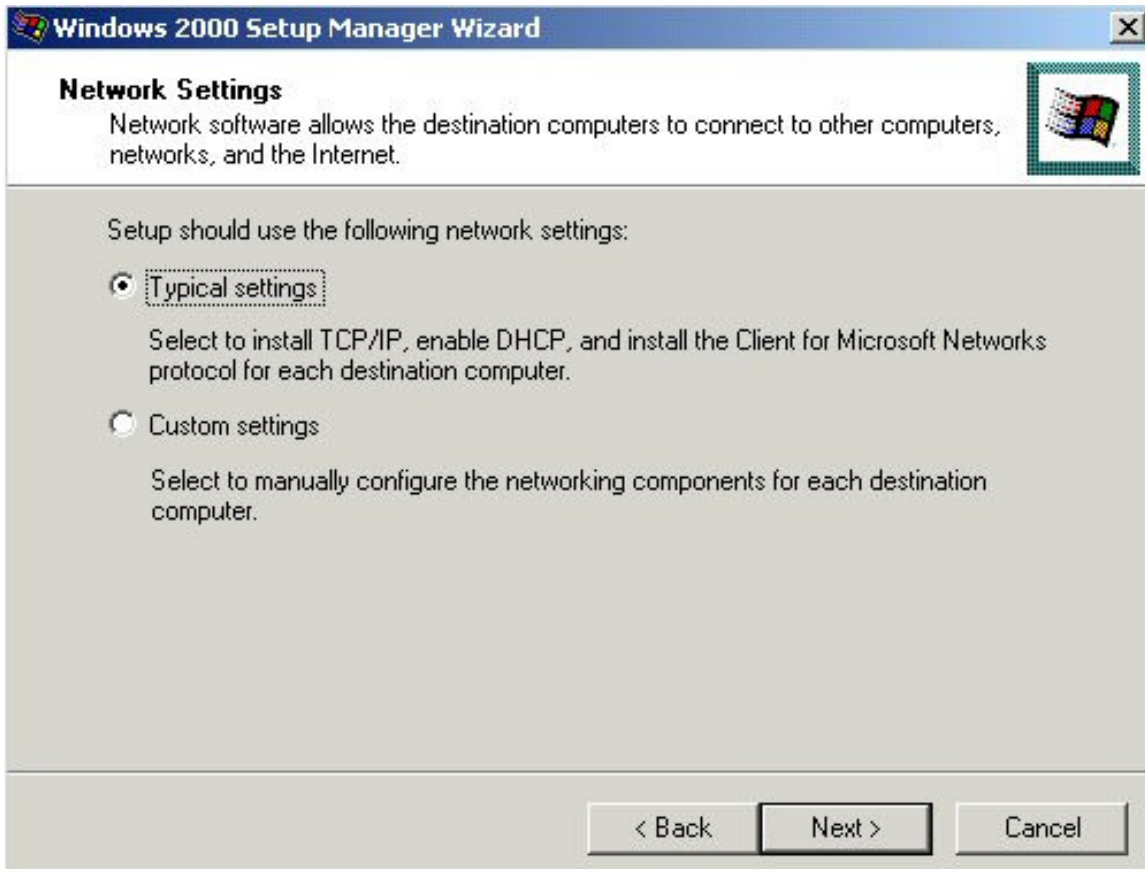
Number of times to auto logon:

< Back Next > Cancel

- μόνο αν εισάγουμε κωδικό πρόσβασης μπορούμε να εισαχθούμε αυτόματα στα Windows πάνω από μια φορά



- Μπορούμε να αφήσουμε και όλες τις ρυθμίσεις στο “Use Windows Default” , **ιδίως αν εγκαθιστούμε σε PC με παλαιού τύπου οθόνη**. (η οποία μπορεί να μην υποστηρίζει υψηλές απαιτήσεις (σε ανάλυση κλπ) με αποτέλεσμα μια πλήρως παραμορφωμένη εικόνα στα Windows.



Workgroup or Domain

The destination computers may belong to a workgroup or a domain.



How will the destination computers participate in a network?

Workgroup: WORKGROUP

Windows Server domain: DOMAIN

Create a computer account in the domain

Specify a user account that has permission to add a computer to the domain.

User name:

Password:

Confirm password:

< Back

Next >

Cancel

Windows 2000 Setup Manager Wizard

Time Zone

Windows will be installed with the time zone setting you specify.



Select a time zone for the destination computers.

Time zone:

(GMT+02:00) Athens, Istanbul, Minsk

< Back

Next >

Cancel

Additional Settings

You can specify additional settings for your answer file.



You have created a basic answer file. You can specify additional settings, such as the Windows installation folder or the necessary information to install a network printer.

Would you like to edit or review any of the additional settings in this answer file?

- Yes, edit the additional settings
- No, do not edit the additional settings

< Back

Next >

Cancel

Distribution Folder

You can create a distribution folder to further customize your installations.



The Setup Manager wizard can create a distribution folder on your computer or network with the required Windows source files. You can then add files to further customize your installations. For example, you can supply additional device drivers for use with Windows.

Do you want to create or modify a distribution folder?

- Yes, create or modify a distribution folder
- No, this answer file will be used to install from a CD

< Back

Next >

Cancel

Windows 2000 Setup Manager Wizard

Answer File Name

The answer file is saved with the name and location you specify.



The Setup Manager wizard has successfully created an answer file with the settings you provided. Enter a location and file name for the answer file.

Location and file name:

C:\winnt.sif

Browse...

If multiple computer names were specified, the wizard also creates a .udf file. Depending upon the type of answer file created, the wizard might also create a sample .bat script.

If the answer file will be used for performing an unattended installation by booting directly from the Windows CD, then the file must be named winnt.sif and put on a floppy disk.

< Back Next > Cancel



Τα αρχεία που παράχθηκαν είναι τα

- winnt.bat
- winnt.sif

- **Επεξεργασία των αρχείων εγκατάστασης**

Στην συνέχεια θα κάνουμε μερικές προσθήκες / τροποποιήσεις στα αρχεία που δημιουργήσαμε εξηγώντας αναλυτικά την σημασία των. Έτσι αντί να χρησιμοποιούμε το Setup Manager, μπορούμε απλά να τροποποιούμε με ένα απλό επεξεργαστή κειμένου (Dos Edit, Notepad κλπ) ένα πρότυπο winnt.sif, προσαρμοσμένο στις απαιτήσεις του κάθε PC.

- **Winnt.bat**

Το αρχείο θα είναι της μορφής

```
@rem SetupMgrTag
@echo off
```

```
rem
rem This is a SAMPLE batch script generated by the Setup Manager
Wizard.
rem If this script is moved from the location where it was generated, it
may have to be modified.
rem
```

```
set AnswerFile=.\winnt.sif
set SetupFiles=D:\i386
```

```
D:\i386\winnt32 /s:%SetupFiles% /unattend:%AnswerFile%
```

Το μόνο που πρέπει να προσέξουμε είναι το μονοπάτι του CDROM να είναι το σωστό.

Για εγκατάσταση Windows 2000, πολλές φορές το αρχείο win.bat δεν είναι απαραίτητο να είναι στη δισκέτα.

- **Winnt.sif**

Το πρότυπο αρχείο που έχουμε δημιουργήσει θα έχει την μορφή :

;SetupMgrTag	
[Data] AutoPartition=1 MsDosInitiated="0" UnattendedInstall="Yes"	Αλλάζουμε το AutoPartition=1 σε =0 αν δεν θέλουμε να αφήσουμε τα Windows να διαλέξουν μόνα τους partition εγκατάστασης
[Unattended] UnattendMode=FullUnattended OemSkipEula=Yes OemPreinstall=No	

[GuiUnattended]	
AdminPassword=*	
OEMSkipRegional=1	
TimeZone=130	
OemSkipWelcome=1	
[UserData]	
FullName=Station-1	
OrgName="School Network"	
ComputerName=Alpha	
[Identification]	
JoinWorkgroup=WORKGROUP	
[Networking]	
InstallDefaultComponents=Yes	

Στην συνέχεια προσθέτουμε τα παρακάτω στοιχεία.

- Κάτω από το [User Data} το string

ProductID="AAAAA-BBBBBB-CCCCC-DDDDD-EEEEEE"

Όπου τα AA,BB κλπ τον κωδικό των Windows 2000

[URL]

Home_Page=http://www.google.com

- Για τον τρόπο που θα πραγματοποιούνται οι κλήσεις το

[TapiLocation]	
CountryCode=30	
AreaCode=210	
Dialing=TONE	

[Regional Settings]	
LanguageGroup=4,1	4=GREEK

SystemLocale=00000408	408=GREEK
UserLocale=00000408	408=GREEK
InputLocale=0409:00000409,0408:00000408	408=GREEK 409=ENGLISH

- **Πρότυπο winnt.sif (για Client PC)**

Το τελικό αρχείο θα έχει την μορφή:

[Data]

AutoPartition=1
MsDosInitiated="0"
UnattendedInstall="Yes"

[Unattended]

UnattendMode=FullUnattended
OemSkipEula=Yes
OemPreinstall=No
TargetPath=\WINNT

[GuiUnattended]

AdminPassword=*
EncryptedAdminPassword=NO
AutoLogon=Yes
AutoLogonCount=1
OEMSkipRegional=1
TimeZone=130
OemSkipWelcome=1

[UserData]

ProductID=XXXXX-XXXXX-XXXXX-XXXXX-XXXXX
FullName="Station-1"
OrgName="School Network "
ComputerName=Alpha

[Display]

BitsPerPel=16
Xresolution=800
YResolution=600
Vrefresh=60

[TapiLocation]

Dialing=Tone
AreaCode=210
Countrycode=30

[RegionalSettings]
 LanguageGroup=4,1
 SystemLocale=00000408
 UserLocale=00000408
 InputLocale=0409:00000409,0408:00000408

[Identification]
 JoinWorkgroup=WORKGROUP

[Networking]
 InstallDefaultComponents=Yes

- **Πρότυπο winnt.sif (για Server PC)**

Στο SetupManager ακολουθείται ακριβώς η ίδια διαδικασία

;SetupMgrTag	
[Data]	
AutoPartition=0	Μπορούμε να το αφήσουμε σε autopartition=0 και τα windows θα διαλέξουν αυτόματα το partition εγκατάστασης
MsDosInitiated="0"	
UnattendedInstall="Yes"	
[Unattended]	
UnattendMode=FullUnattended	
OemSkipEula=Yes	
OemPreinstall=Yes	
TargetPath=\WINNT	
[GuiUnattended]	
AdminPassword=*	
OEMSkipRegional=1	
TimeZone=85	
OemSkipWelcome=1	
[UserData]	
FullName=Server	
OrgName=School Lab	

ComputerName=Server	
[LicenseFilePrintData]	
AutoMode=PerSeat	
[TapiLocation]	
CountryCode=30	
Dialing=Tone	
AreaCode=210	
[RegionalSettings]	
LanguageGroup=4,1	
SystemLocale=00000408	
UserLocale=00000408	
InputLocale=0409:00000409,0408:00000408	
[SetupMgr]	
DistFolder=C:\panos	
DistShare=win2000dist	
[Branding]	
BrandIEUsingUnattended=Yes	
[Proxy]	
Proxy_Enable=1	
Use_Same_Proxy=1	
HTTP_Proxy_Server=proxy.att.sch.gr:8080	
Proxy_Override=<local>	
[NetOptionalComponents]	
DNS=1	
[Identification]	
JoinWorkgroup=WORKGROUP	
[Networking]	
InstallDefaultComponents=No	
[NetAdapters]	
Adapter1=params.Adapter1	
[params.Adapter1]	
INFID=*	

[NetClients]	
MS_MSClient=params.MS_MSClient	
[NetServices]	
MS_SERVER=params.MS_SERVER	
[NetProtocols]	
MS_TCPIP=params.MS_TCPIP	
[params.MS_TCPIP]	
DNS=No	
UseDomainNameDevolution=No	
EnableLMHosts=Yes	
AdapterSections=params.MS_TCPIP.Adapter1	
[params.MS_TCPIP.Adapter1]	
SpecificTo=Adapter1	
DHCP=No	
IPAddress=AAA.AAA.AAA.10	STATIC IP
SubnetMask=255.255.255.0	
DefaultGateway=AAA.AAA.AAA.AAA	ROUTER
	DNS SERVERS
DNSServerSearchOrder=194.63.238.4,194.63.239.164	
WINS=No	
NetBIOSOptions=0	
[GuiRunOnce]	

Και για εύκολη αντιγραφή

```

;SetupMgrTag
[Data]
    AutoPartition=1
    MsDosInitiated="0"
    UnattendedInstall="Yes"

[Unattended]

```

UnattendMode=FullUnattended
OemSkipEula=Yes
OemPreinstall=Yes
TargetPath=\WINNT

[GuiUnattended]

AdminPassword=*
OEMSkipRegional=1
TimeZone=85
OemSkipWelcome=1

[UserData]

FullName=Server
OrgName=School Lab
ComputerName=Server

[LicenseFilePrintData]

AutoMode=PerSeat

[TapiLocation]

CountryCode=30
Dialing=Tone
AreaCode=210

[RegionalSettings]

LanguageGroup=4,1
SystemLocale=00000408
UserLocale=00000408
InputLocale=0409:00000409,0408:00000408

[SetupMgr]

DistFolder=C:\panos
DistShare=win2000dist

[Branding]

BrandIEUsingUnattended=Yes

[Proxy]

Proxy_Enable=1
Use_Same_Proxy=1
HTTP_Proxy_Server=proxy.att.sch.gr:8080
Proxy_Override=<local>

[NetOptionalComponents]
DNS=1

[Identification]
JoinWorkgroup=WORKGROUP

[Networking]
InstallDefaultComponents=No

[NetAdapters]
Adapter1=params.Adapter1

[params.Adapter1]
INFID=*

[NetClients]
MS_MSClient=params.MS_MSClient

[NetServices]
MS_SERVER=params.MS_SERVER

[NetProtocols]
MS_TCPIP=params.MS_TCPIP

[params.MS_TCPIP]
DNS=No
UseDomainNameDevolution=No
EnableLMHosts=Yes
AdapterSections=params.MS_TCPIP.Adapter1

[params.MS_TCPIP.Adapter1]
SpecificTo=Adapter1
DHCP=No
IPAddress=AAA.AAA.AAA.10
SubnetMask=255.255.255.0
DefaultGateway=AAA.AAA.AAA.AAA
DNSServerSearchOrder=194.63.238.4,194.63.239.164
WINS=No
NetBIOSOptions=0
